



**GÉOPARK
CHABLAIS**



RENDEZ-VOUS DU GÉOPARK CHABLAIS 2014

explorer

observer

savourer

créer



**ESPACES
NATURELS
SENSIBLES**

de Haute-Savoie



Geoparks



**GLOBAL
GÉOPARKS
NETWORK**

Soutenus par l'UNESCO

ICI, LES ALPES SE RACONTENT...

Au cœur des Alpes françaises, le Geopark Chablais s'étend de la rive sud du Léman aux sommets des « Portes du Soleil ». Il croise histoire de la Terre et histoire des hommes. Le bâti traditionnel, l'usage de la montagne, la vie en alpage, les contes et légendes, les richesses naturelles et les produits du terroir sont autant de témoins forts entre l'homme et la nature.

23 géosites emblématiques, indépendants et complémentaires permettent de comprendre l'histoire de la formation des Alpes, de changer notre regard sur le paysage et de s'approprier les richesses locales. Ils sont labellisés Espaces Naturels Sensibles par le Conseil Général de Haute-Savoie.

Du 15 mai au 30 septembre, un riche programme de sorties-découvertes gratuites* invite petits et grands, sportifs ou artistes en herbe, amoureux de la nature et des patrimoines... à (re)découvrir l'histoire géologique de ces lieux en croisant d'autres thématiques : patrimoine culturel, histoire, faune, flore, terroir...

Vous serez guidés par des animateurs et accompagnateurs en montagne labellisés Geopark Chablais, des spécialistes de la faune et de la flore, des gestionnaires d'espaces naturels ou encore des artistes !

PLUS D'INFORMATIONS :

www.geopark-chablais.com



Adapté aux personnes déficientes motrices



Adapté aux personnes déficientes auditives



Adapté aux personnes déficientes visuelles



Adapté aux personnes déficientes mentales

Ce livret est édité par le Syndicat Intercommunal d'Aménagement du Chablais.

(*Une participation pourra être demandée dans le cadre d'activité nécessitant du matériel spécifique.)

SENSIBILISER À LA PRÉSERVATION DU PATRIMOINE NATUREL : UN ENGAGEMENT FORT DU CONSEIL GÉNÉRAL DE HAUTE-SAVOIE

Transmettre un patrimoine naturel préservé aux générations futures est un engagement majeur du Département. La pédagogie, la sensibilisation et l'éducation à l'environnement constituent une nécessité pour garantir la préservation des espaces naturels sur le long terme.

Animations, actions de sensibilisation du grand public, édition de documents pédagogiques, de nombreux outils permettent d'enrichir la découverte et la connaissance des espaces naturels du département.

L'ensemble des sorties-découvertes proposées dans ce livret s'inscrit dans l'opération initiée par le Conseil Général « Animations découvertes des espaces naturels de Haute-Savoie ». Elles sont financées par le Conseil Général dans le cadre de sa politique Espaces Naturels Sensibles.

PLUS D'INFORMATIONS :

www.nature.cg74.fr

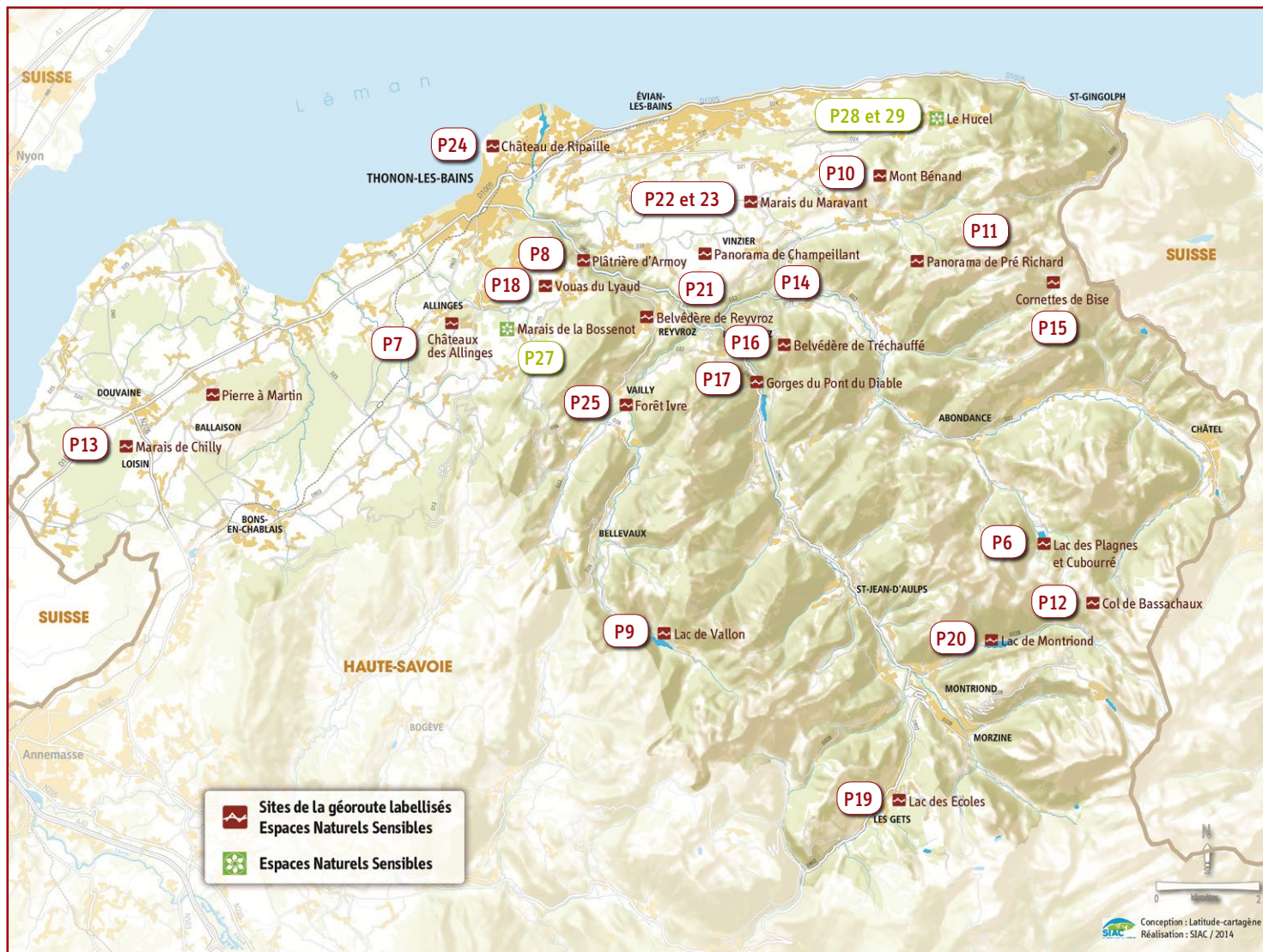


ESPACES
NATURELS
SENSIBLES

de Haute-Savoie



LISTE DES SITES





LAC DES PLAGNES

Abondance

LA GLACE À L'EAU D'ARRIÈRE GRAND-PAPA

DIMANCHE 15 JUIN de 9h à 17h

DIMANCHE 24 AOÛT de 9h à 17h

Le site du lac des Plagnes permet de retracer l'histoire des anciens glaciers. Les pierres du refuge des Tinderets viennent des montagnes alentours : drôles de roches que nous « fabriquerons » sous forme de gâteaux. Et pendant qu'ils doreront, nous peindrons des fleurs de l'alpage sur les pierres trouvées en chemin.

RDV au parking du lac des Plagnes à Abondance

INSCRIPTION OBLIGATOIRE

Animation à partir de 8 ans

Prévoir : pique-nique tiré du sac et paire de jumelles conseillée

Contact : Patrick GUILHOT
06 70 03 03 18 / 04 50 73 19 49
patrick.guilhot@aliceadsl.fr



CHÂTEAUX DES ALLINGES

Allinges

SUR LES TRACES DES GÉANTS...



SAMEDI 14 JUIN de 14h à 17h

Et si les châteaux des Allinges n'avaient pas livré tous leurs secrets ? Ensemble nous allons découvrir que les murs des forteresses d'Allinges sont une véritable « mémoire vivante » liée à la formidable aventure géologique puis humaine de cette colline du Chablais !

RDV au parking des Châteaux à Allinges

INSCRIPTION OBLIGATOIRE

Animation à partir de 7 ans

A LA RECHERCHE DU TRÉSOR DE BLASE...



DIMANCHE 20 JUILLET à 9h30. Durée : 5h

Cette balade ponctuée de légendes nous permettra de remonter le temps sur les traces de nos ancêtres ! Puis l'après-midi, nous partirons à la recherche du trésor de Blase dans l'enceinte des châteaux.

RDV au rond-point du Villard à Perrignier

INSCRIPTION OBLIGATOIRE

Animation à partir de 6 ans

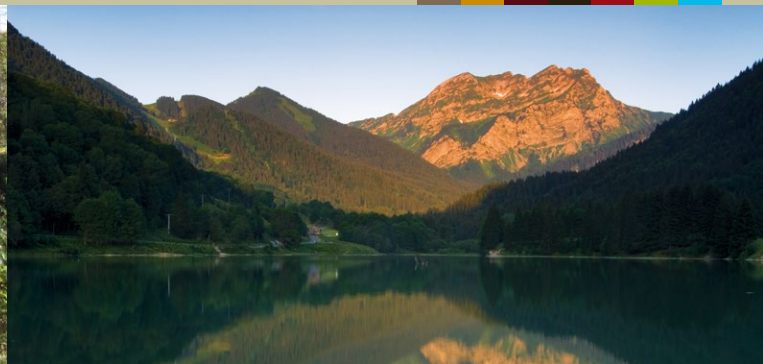
Prévoir : pique-nique tiré du sac

Contact : Office de tourisme de Thonon-les-Bains
04 50 71 55 55 - thonon@thononlesbains.com



PLÂTRIÈRE D'ARMOY

Armoiy



LAC DE VALLON

Bellevaux

A VOS PAGAIES !

DIMANCHE 31 AOÛT à 8h30. Durée : 3h30

DIMANCHE 14 SEPTEMBRE à 8h30. Durée : 3h30

Embarquez sur les Dranses, rivières emblématiques du Chablais qui ont alimenté en énergie l'une des plus importantes plâtrières de France. Découverte insolite du site de l'ancienne plâtrière d'Armoiy et lecture du paysage sont au rendez-vous de cette balade aquatique.

RDV sur le parking de la base d'Aquaraffing à Vongy, Thonon-les-Bains

INSCRIPTION OBLIGATOIRE

Tarif : 10 € (participation à la location du raft)

Animation à partir de 8 ans

Savoir nager pour embarquer sur les rafts

Prévoir une serviette de bain

Contact : Office de tourisme de Thonon-les-Bains

04 50 71 55 55

thonon@thononlesbains.com

LA « RAND'EAU DES CHARTREUX »

SAMEDI 21 JUIN à 13h30. Retour prévu vers 18h30

MARDI 22 JUILLET à 13h30. Retour prévu vers 18h30

MARDI 12 AOÛT à 13h30. Retour prévu vers 18h30

SAMEDI 27 SEPTEMBRE à 13h30. Retour prévu vers 18h30

Découvrez les mystères de la naissance du lac de Vallon autour des vestiges de la Chartreuse de Vallon (XII^e s.). En compagnie d'un accompagnateur en montagne et d'une conteuse, vous remonterez le cours du temps le long du torrent de la Diomaz pour observer les « baignoires des Chartreux ».

RDV au parking du lac de Vallon près du chalet « l'Alpaga » à Bellevaux

INSCRIPTION OBLIGATOIRE

Animation à partir de 6 ans

Prévoir : pique-nique tiré du sac

Contact : Office de Tourisme des Alpes du Léman

Bureau d'accueil de Bellevaux

04 50 73 71 53

info@alpesduleman.com



MONT BÉNAND

Bernex

LES CONFIDENCES DU MONT BÉNAND

SAMEDI 13 SEPTEMBRE à 9h. Durée : 5h

Au gré des « confidences du Mont Bénand » vous découvrirez la beauté et la variété de nos paysages, vues sur le Léman et le massif de la Dent d'Oche. Une halte au cœur d'une vieille grange avec buffet au son du cor des Alpes et de l'accordéon ponctuera la balade.

RDV au parking de l'alpage au Hameau de Creusaz à Bernex

INSCRIPTION OBLIGATOIRE

Animation à partir de 8 ans

Prévoir : paire de jumelles

Contact : Office de tourisme de Bernex
04 50 73 60 72
info@bernex.fr



PANORAMA DE PRÉ RICHARD

Bernex

UNE MONTAGNE DE COULEURS !

MARDI 19 AOÛT à 8h45. Durée : toute la journée

Après une randonnée accessible en famille jusqu'au Mont Baron pour découvrir les richesses paysagères du secteur, vous pourrez vous essayer à l'aquarelle depuis le panorama du sommet, tout en apprenant à lire et comprendre le paysage.

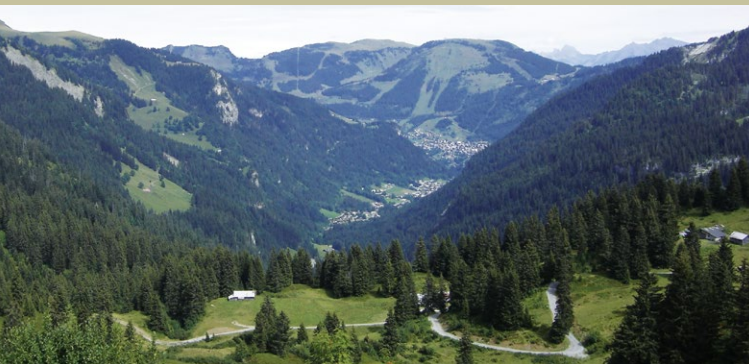
RDV à l'office de tourisme de Bernex

INSCRIPTION OBLIGATOIRE

Animation à partir de 7 ans

Prévoir : pique-nique tiré du sac

Contact : Office de tourisme de Bernex
04 50 73 60 72
info@bernex.fr



COL DE BASSACHAUX

Châtel

ILLUSTRONS LA TERRE...



DIMANCHE 13 JUILLET de 9h30 à 16h

Un contact entre des roches, de la végétation, un pays et des communes chargées d'histoires. Lors d'une randonnée, vous pourrez écouter, apprendre et illustrer la vie de la Terre, la vie de ce coin de montagne et celle des Hommes qui la parcourent et l'habitent.

RDV au parking du col de Bassachaux

INSCRIPTION OBLIGATOIRE

Animation pour bons marcheurs à partir de 10 ans

Prévoir : pique-nique tiré du sac et paire de jumelles conseillée

Contact : Châtel Tourisme
04 50 73 22 44
touristoffice@chatel.com



MARAIS DE CHILLY

Douvaine - Loisin

QUAND LE GLACIER DEVIENT MARAIS...



SAMEDI 5 JUILLET de 14h à 17h

Issu du passage du glacier du Rhône, le marais de Chilly abrite de nombreuses espèces végétales et animales typiques de ces milieux. Depuis les sentiers et pontons aménagés en vue de sa découverte, et avec la complicité d'intervenants passionnés et d'une conteuse, vous pourrez admirer ses paysages, la flore ainsi que les oiseaux qui nichent dans les divers habitats du marais.

RDV au parking de la Z.A. des Nioletts à Douvaine

(à proximité du centre équestre)

Animation à partir de 5 ans

Prévoir : bottes et paire de jumelles conseillée

Contact : SYMASOL
04 50 72 52 04
technicien.symasol@orange.fr



PANORAMA DE CHAMPEILLANT

Féternes



CORNETTES DE BISE

La Chapelle d'Abondance - Vacheresse

HISTOIRE D'EAUX

DIMANCHE 1^{ER} JUIN de 10h à 16h

Découvrez en famille l'histoire de la naissance du Léman et des montagnes qui l'entourent. Après une balade matinale en compagnie d'un accompagnateur du Geopark Chablais, musique, contes et légendes prendront place sur le plateau de Champeillant.

RDV sur le site de Champeillant à Féternes

INSCRIPTION OBLIGATOIRE

Animation à partir de 6 ans

Prévoir : pique-nique tiré du sac

Contact : Office de tourisme d'Evian
04 50 75 04 26
info@evian-tourisme.com

QUE SE PASSE-T-IL SOUS NOS BASKETS ?

DIMANCHE 22 JUIN de 9h30 à 17h

Qui n'a pas été conquis par le site de l'alpage de Bise ? Comme chaque endroit de notre planète, Bise a sa propre histoire et cache aussi ses petits secrets : il paraît que les eaux du lac disparaissent dans les entrailles de la Terre ! Le Geopark vous invite à partager l'intimité de ces montagnes où l'on aime tant se promener.

RDV aux chalets de Bise accessibles depuis Vacheresse

Stand en accès libre toute la journée

BISE À LA PRÉHISTOIRE !

DIMANCHE 3 AOÛT à 9h. Durée : toute la journée

L'alpage de Bise, en fête ce jour-là, garde discrètement sa longue histoire et ses petits secrets qu'une balade en matinée vous aidera à mieux connaître. Durant le repas, un couple d'Hommes préhistoriques fera découvrir ses coutumes (cuisson sur pierre, couteau de silex, allumage de feu avec silex...).

RDV aux chalets du site de Bise accessibles depuis Vacheresse

Accès libre au stand toute la journée

Contact : Patrick GUILHOT
Tél. 06 70 03 03 18
Mail : patrick.guilhot@aliceadsl.fr



BELVÉDÈRE DE TRÉCHAUFFÉ

La Forclaz

UN PAYSAGE SE CRÉE...



MARDI 22 JUILLET, le matin de 9h à 11h30

et l'après-midi de 14h à 16h30

Vous regarderez le paysage autrement en compagnie d'une accompagnatrice en montagne labellisée Geopark Chablais et, après une initiation artistique, vous réaliserez une fresque collective. Vous pourrez ponctuer votre immersion alpestre par une balade à travers l'alpage pour rejoindre la Chèvrerie.

RDV au parking du belvédère de Tréchauffé

INSCRIPTION OBLIGATOIRE

Pas d'âge minimum

Prévoir : pique-nique tiré du sac

Possibilité de manger au restaurant de la chèvrerie de Tréchauffé sur réservation (04 50 72 14 48)

Contact : Office de tourisme de la Vallée d'Aulps
04 50 79 65 09

GORGES DU PONT DU DIABLE

La Vernaz

ENIGMES EN FAMILLE !

TOUS LES MERCREDIS DE MAI ET DE JUIN à 14h30. Durée 1h

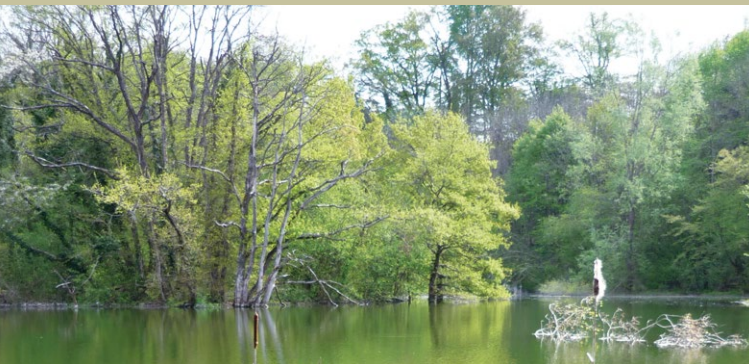
Venez en famille plonger au cœur des emblématiques Gorges du Pont du Diable. Une visite ludique et guidée vous attend pour résoudre les énigmes de ce lieu hors du commun.

RDV devant la billetterie du site des Gorges du Pont du Diable

INSCRIPTION OBLIGATOIRE

Animation à partir de 6 ans

Contact : Virginie GRENAT
04 50 72 10 39
info@lepontdudiable.com



VOUAS DU LYAUD

Le Lyaud



LAC DES ECOLES

Les Gets

MOTS AU FIL DE L'EAU



SAMEDI 12 JUILLET. 10h30-12h : visite guidée

12h-14h : pique-nique littéraire

Venez découvrir les vouas du Lyaud de façon insolite en combinant la découverte d'un patrimoine naturel riche atypique et ancestral avec des ponctuations littéraires proposées par la Compagnie Atheca. Nous partagerons ensuite un pique-nique tiré du sac agrémenté de lectures au fil de l'eau.

RDV au parking des Vouas du Lyaud (chemin des Gaydons)
au Lyaud

Animation à partir de 7 ans

Prévoir : pique-nique tiré du sac

Contact : Communauté de Communes
des Collines du Léman
04 50 72 01 04
lionel.mignotte@cc-collinesduleman.fr

JEUX ET ENJEUX AUTOUR DE L'EAU

MERCREDI 16 JUILLET de 14h à 17h30

La zone humide des Boittets vous offre une belle découverte des enjeux de l'eau en montagne. Des tourbières, habitat fragile d'espèces protégées, au lac artificiel des écoles, votre chemin se fera... aquatique.

RDV sur le parking du groupe scolaire des Gets

Accès libre aux animations toute la journée

Animation à partir de 7 ans

Contact : Office de Tourisme des Gets
04 50 75 80 80
lesgets@lesgets.com



LAC DE MONTRIOND

Montriond

LES MYSTÈRES DU LAC...

MARDI 5 AOÛT de 10h à 16h

Dans le cadre enchanteur du lac de Montriond, venez percer les secrets de sa formation : balade en canoë et atelier sur les mystères de l'érosion. Tous les ingrédients sont là pour nourrir l'imaginaire et permettre, après un pique-nique au bord de l'eau, de créer ensemble une œuvre artistique.

RDV devant l'entrée du Domaine du Baron à côté du lac de Montriond à Montriond

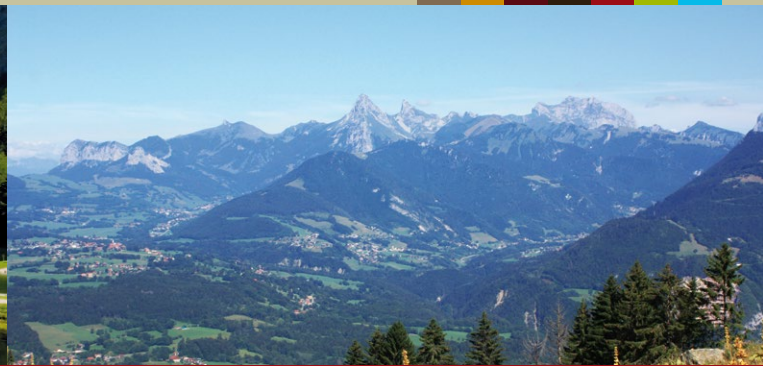
INSCRIPTION OBLIGATOIRE

Pas d'âge minimum

Savoir nager pour embarquer sur les canoës

Prévoir : pique-nique tiré du sac

Contact : Office du tourisme de la Vallée d'Aulps
04 50 79 65 09



BELVÉDÈRE DE REYVROZ

Reyvroz

REYV' AU CRÉPUSCULE



SAMEDI 6 SEPTEMBRE à 16h

Retour prévu vers 21h30

Randonnée du village de Reyvroz jusqu'à la Montagne des Sœurs pour admirer le panorama sur le Léman et les montagnes du Chablais et porter un regard nouveau sur ces paysages. Descente au soleil couchant et, après un repas tiré du sac, observation de chauves-souris, les yeux et les oreilles grands ouverts !

RDV devant l'église de Reyvroz

INSCRIPTION OBLIGATOIRE

Animation pour les bons marcheurs

À partir de 7 ans

Prévoir : pique-nique tiré du sac, jumelles et lampe de poche ou frontale

Contact : Office de Tourisme des Alpes du Léman
Bureau d'accueil de Lullin
04 50 73 82 05
info@alpesduleman.com



MARAIS DU MARAVANT

Saint-Paul-en-Chablais

LE « FAMILY'RALLYE » DES MARAIS

SAMEDI 17 MAI de 10h30 à 17h

Dans un espace naturel sensible, mélangez une grosse pincée d'écoute, un soupçon d'observation, un zeste de sens de l'orientation et vous obtiendrez le « family'rallye » des marais. Se déguste en famille, sac sur le dos et bonnes chaussures aux pieds !

INSCRIPTION OBLIGATOIRE

Animation à partir de 5 ans
Prévoir : pique-nique tiré du sac

Contact : Association Temps Libres 2222
04 50 26 08 96 - accueil@tl2222.org

TOUS EN FAUTEUIL !



SAMEDI 14 JUIN de 14h à 16h

Vous n'avez jamais contemplé la végétation luxuriante d'un marais, ni appréhendé l'origine glaciaire du plateau de Gavot en fauteuil roulant... Alors, venez découvrir cette ambiance bucolique et quelques-unes des espèces représentatives de ce milieu (notamment de rares orchidées) sur un platelage aménagé à cet effet !

INSCRIPTION OBLIGATOIRE

Animation à partir de 6 ans

Contact : SIVOM du Pays de Gavot - Pierre LOISEAU
04 50 75 04 51 - sivom-gavot@wanadoo.fr

HISTOIRE D'EAU EN PAYS DE GAVOT

SAMEDI 19 JUILLET de 10h à 17h

Jumelles autour du cou et guides de détermination en poche, venez contempler les richesses de la faune et de la flore du Gavot. Durant quelques heures, vous cheminerez à travers bois et marais dans ce pays d'eau, et appréhendez l'ambiance champêtre des paysages de ce beau plateau !

INSCRIPTION OBLIGATOIRE

Animation à partir de 8 ans
Prévoir : pique-nique tiré du sac et paire de jumelles conseillée

Contact : Apollon 74 - Luc MERY - 04 50 43 63 66
luc@apollon74.org

ENTRE NATURE ET LITTÉRATURE...

SAMEDI 23 AOÛT de 14h à 17h30

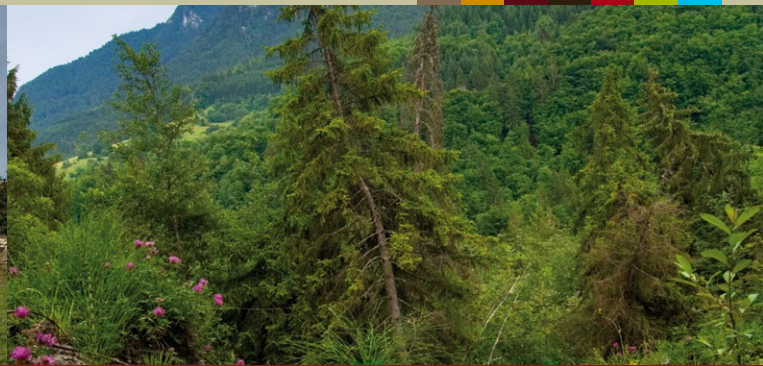
Demi-journée pour évoluer de manière originale à la découverte du marais sous toutes ses formes : origines, approche naturaliste sur les espèces, approche technique des différentes utilisations des zones humides... ponctuées de textes apportant un autre éclairage sur les lieux (imaginaire, croyances...).

INSCRIPTION OBLIGATOIRE

Animation à partir de 8 ans

Contact : Elise COUTABLE - 06 83 84 41 78
jardinsverts@art-terre.net

Pour ces 4 animations :
RDV au parking du collège du Pays de Gavot
(devant le totem Geopark) à Saint-Paul-en-Chablais



CHÂTEAU DE RIPAILLE

Thonon-les-Bains

ENTRE VIGNES ET CHÂTEAU...



VENDREDI 30 MAI de 11h à 12h et de 15h à 16h

SAMEDI 31 MAI de 11h à 12h et de 15h à 16h

DIMANCHE 1^{er} JUIN de 11h à 12h et de 15h à 16h

Entre vignes et château, le géosite de Ripaille offre un panorama remarquable. Né de la Dranse et de son delta, bénéficiant d'un climat favorable, le site jouit d'un environnement propice à la viticulture et à la plaisance. Accompagné d'un guide du Geopark Chablais, découvrez l'histoire de ce lieu géographique et géologique particulier.

RDV au parking de la forêt de Ripaille à Thonon-les-Bains

INSCRIPTION OBLIGATOIRE

Animation à partir de 7 ans

Possibilité de déjeuner au château (06 70 54 34 93)

Contact : Office de tourisme de Thonon-les-Bains
04 50 71 55 55 - thonon@thononlesbains.com

FORÊT IVRE

Forêt domaniale RTM du Brevon

Vailly

QU'EST CE QUI REND IVRE LA FORÊT DU BREVON ?



DIMANCHE 29 JUIN à 9h. Fin de l'animation à 15h

Levez le mystère des arbres de la « forêt ivre ». Au programme de la journée : balade accompagnée, atelier rando-croquis et lecture de paysages. Une bonne occasion de décrypter l'histoire géologique du Chablais et la dynamique de la forêt.

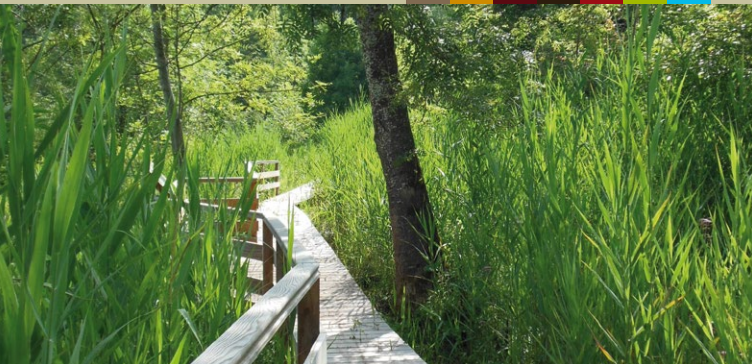
RDV au parking de la Vogue à Vailly

INSCRIPTION OBLIGATOIRE

Animation à partir de 6 ans

Prévoir : pique-nique tiré du sac et paire de jumelles conseillée

Contact : Office de tourisme des Alpes du Léman
Bureau d'accueil de Lullin
04 50 73 82 05
info@alpesduleman.com



MARAIS DE LA BOSSENOT

Allinges

A deux pas des géosites emblématiques, le Geopark Chablais recèle d'autres Espaces Naturels Sensibles, à découvrir en compagnie d'un professionnel labellisé Geopark Chablais.

VISITE GUIDÉE ET CONTÉE DU MARAIS

DIMANCHE 6 JUILLET de 10h à 12h

Venez découvrir l'histoire et les spécificités du marais de la Bossenot le long d'un sentier aménagé. Une promenade dans la nature qui sera guidée et contée par des intervenants aux multiples qualités.

RDV au parking situé à côté de la « Pierre du Diable », appelée aussi « Pierre à Passet » à Allinges

INSCRIPTION OBLIGATOIRE

Animation à partir de 4 ans

Contact : SYMASOL
04 50 72 52 04
ruche.symasol@orange.fr



LE HUCEL

Thollon-les-Mémises

LEVEZ LES YEUX !

MERCREDI 7 MAI de 14h à 16h30

Entrez dans la peau d'un scientifique et venez découvrir l'extraordinaire phénomène de la migration des oiseaux sur le site d'observation du Hucel. Jumelles autour du cou, nous découvrirons les espèces qui survolent ce site au cours de leur migration.

INSCRIPTION OBLIGATOIRE

Animation à partir de 6 ans
Prévoir : paire de jumelles conseillée

EN ROUTE POUR LA MIGRATION !

DIMANCHE 25 MAI de 10h à 15h30

« Le temps d'une journée, glissons-nous en famille, dans la peau d'un oiseau migrateur et partons faire notre périple entre l'Europe et l'Afrique. Au cours de ce grand jeu, nous ferons une pause pique-nique sur le site d'observation de la migration du Hucel, d'où nous pourrions découvrir les espèces en direct ! »

INSCRIPTION OBLIGATOIRE

Animation à partir de 6 ans
Prévoir : pique-nique tiré du sac et paire de jumelles conseillée

LAISSEZ-VOUS CONTER LA NATURE...

SAMEDI 6 SEPTEMBRE de 16h30 à 19h

Le temps d'une belle balade en fin d'après-midi, laissez-vous conter la nature et les espèces du Hucel. Un pique-nique convivial tiré du sac terminera cette après-midi où nous aurons la chance d'observer ou d'entendre les oiseaux du site.

INSCRIPTION OBLIGATOIRE

Animation à partir de 6 ans
Prévoir : pique-nique tiré du sac et paire de jumelles conseillée

QUAND LA NUIT TOMBE AU HUCEL...

SAMEDI 6 SEPTEMBRE de 20h à 22h30

Après un pique-nique convivial tiré du sac, munis d'un détecteur à ultrasons, nous partirons à la découverte de la nuit et de ses habitants. Rapaces nocturnes, chauve-souris et amphibiens seront au rendez-vous !

INSCRIPTION OBLIGATOIRE

Animation à partir de 6 ans
Prévoir : pique-nique tiré du sac, lampe de poche ou frontale et paire de jumelles conseillée

Contact : LPO Haute-Savoie
04 50 27 17 74 ou 06 95 89 93 79
julie.frachon@lpo.fr

Pour ces 4 animations :
RDV devant l'office de tourisme de Thollon-les-Mémises
(se garer sur le grand parking de la station)

Tous les rendez-vous du GEOPARK en un clin d'œil...

MAI

- > **Mercredi 7 mai** - Levez les yeux ! - Hucel - Thollon-les-Mémises
- > **Mercredi 7 mai** - Enigmes en famille - Gorges du Pont du Diable La Vernaz
- > **Mercredi 14 mai** - Enigmes en famille - Gorges du Pont du Diable La Vernaz
- > **Samedi 17 mai** - Le « family' rallye » des marais - Marais du Maravant - Saint-Paul-en-Chablais
- > **Mercredi 21 mai** - Enigmes en famille - Gorges du Pont du Diable La Vernaz
- > **Dimanche 25 mai** - En route pour la migration ! - Hucel - Thollon-les-Mémises
- > **Mercredi 28 mai** - Enigmes en famille - Gorges du Pont du Diable La Vernaz
- > **Vendredi 30 mai** - Entre vignes et château - Château de Ripaille - Thonon-les-Bains
- > **Samedi 31 mai** - Entre vignes et château - Château de Ripaille - Thonon-les-Bains

JUIN

- > **Dimanche 1^{er} juin** - Entre vignes et château - Château de Ripaille - Thonon-les-Bains
- > **Dimanche 1^{er} juin** - Histoire d'eaux - Panorama de Champeillant - Féternes
- > **Mercredi 4 juin** - Enigmes en famille - Gorges du Pont du Diable - La Vernaz
- > **Mercredi 11 juin** - Enigmes en famille - Gorges du Pont du Diable La Vernaz
- > **Samedi 14 juin** - Sur les traces des géants... - Châteaux des Allinges - Allinges
- > **Samedi 14 juin** - Tous en fauteuil ! - Marais du Maravant - Saint-Paul-en-Chablais
- > **Dimanche 15 juin** - La glace à l'eau d'arrière grand-papa - Lac des Plagnes - Abondance
- > **Mercredi 18 juin** - Enigmes en famille - Gorges du Pont du Diable La Vernaz
- > **Samedi 21 juin** - La « Rand'eau des Chartreux » - Lac de Vallon - Bellevaux
- > **Dimanche 22 juin** - Que se passe-t-il sous nos baskets ? - Cornettes de Bise - Vacheresse / La Chapelle d'Abondance
- > **Mercredi 25 juin** - Enigmes en famille - Gorges du Pont du Diable La Vernaz
- > **Dimanche 29 juin** - Qu'est-ce qui rend ivre la forêt du Brevon ? - Forêt ivre - Vailly

JUILLET

- > **Samedi 5 juillet** - Quand la glace devient marais... - Marais de Chilly - Douvaine / Loisin
- > **Dimanche 6 juillet** - Visite guidée et contée du marais - Marais de la Bossenot - Allinges
- > **Samedi 12 juillet** - Mots au fil de l'eau - Vouas du Lyaud - Le Lyaud
- > **Dimanche 13 juillet** - Illustrons la terre... - Col de Bassachaux - Châtel
- > **Mercredi 16 juillet** - Jeux et enjeux autour de l'eau - Lac des Ecoles - Les Gets
- > **Samedi 19 juillet** - Histoire d'eau en Pays de Gavot - Marais du Maravant - Saint-Paul-en-Chablais
- > **Dimanche 20 juillet** - A la recherche du trésor de Blase... - Châteaux des Allinges - Allinges
- > **Mardi 22 juillet** - La « Rand'eau des Chartreux » - Lac de Vallon - Bellevaux
- > **Mardi 22 juillet** - Un paysage se crée - Belvédère de Tréchauffé La Forclaz

AOÛT

- > **Dimanche 3 août** - Bise à la Préhistoire - Cornettes de Bise - Vacheresse / La Chapelle d'Abondance
- > **Mardi 5 août** - Les mystères du lac... - Lac de Montriond - Montriond
- > **Mardi 12 août** - La « Rand'eau des Chartreux » - Lac de Vallon - Bellevaux
- > **Mardi 19 août** - Une montagne de couleurs ! - Panorama de Pré Richard - Bernex
- > **Samedi 23 août** - Entre nature et littérature... - Marais du Maravant - Saint-Paul-en-Chablais
- > **Dimanche 24 août** - La glace à l'eau d'arrière grand-papa - Lac des Plagnes - Abondance
- > **Dimanche 31 août** - A vos pagaies ! - Plâtrière d'Armoiy - Armoiy

SEPTEMBRE

- > **Samedi 6 septembre** - Reyv' au crépuscule - Belvédère de Reyvroz - Reyvroz
- > **Samedi 6 septembre** - Laissez-vous conter la nature... - Hucel - Thollon-les-Mémises
- > **Samedi 6 septembre** - Quand la nuit tombe au Hucel... - Hucel - Thollon-les-Mémises
- > **Samedi 13 septembre** - Les confidences du Mont Bénand - Mont Bénand - Bernex
- > **Dimanche 14 septembre** - A vos pagaies ! - Plâtrière d'Armoiy - Armoiy
- > **Samedi 27 septembre** - La « Rand'eau des Chartreux » - Lac de Vallon - Bellevaux



GEPARK
CHABLAIS

ICI, LES ALPES SE RACONTENT

des sites emblématiques



des sorties accompagnées



des lieux de visite



des évènements insolites



www.geopark-chablais.com



☎ 100WATT - 04 50 57 42 17 - Photo de couverture : © Y. Tisseyre

